

Les principaux partenaires financiers

Le financement accordé par nos différents partenaires contribue à soutenir plusieurs projets :

Les principaux axes

- Développer un processus de gestion intégrée des ressources du territoire en favorisant une approche de concertation *Gagnant-Gagnant*;
- Mettre en place une approche par écosystème et identifier des enjeux écologiques;
- Développer des méthodes d'inventaires et des traitements sylvicoles adaptés à la forêt mixte;
- Acquérir la connaissance nécessaire à la mise en valeur de notre territoire.

Laboratoire Rural

- Développer un nouveau modèle de gestion territoriale associé aux collectivités forestières.
- Expérimenter la mise en place de ce mode de gestion et développer les opportunités de forêt de proximité.
- Transférer aux autres communautés rurales les connaissances et l'expertise nécessaires à l'adaptation de ce nouveau modèle de gestion à leur territoire.



- Avec la participation de :
- Ministère des Affaires municipales, des Régions et de l'Occupation du territoire
 - Ministère des Ressources naturelles et de la Faune



Devenez membre

Vous souhaitez adhérer au Groupe des PDFD? Rien de plus simple. Rendez-vous au www.groupePDFD.ca sous l'onglet «abonnement» et suivez les indications. Ou contactez-nous par téléphone, il nous fera plaisir de vous assister.

Devenir membre signifie :

- Devenir un *Partenaire pour le développement forestier durable* de votre communauté;
- Participer aux orientations de développement du territoire;
- Participer à la création d'une forêt de proximité;
- Vivre l'expérience de l'approche de concertation *Gagnant-Gagnant* en participant à des chantiers de gestion intégrée des ressources du territoire.



6, rue Desbiens - bureau 500
Clermont QC
G4A 1B9

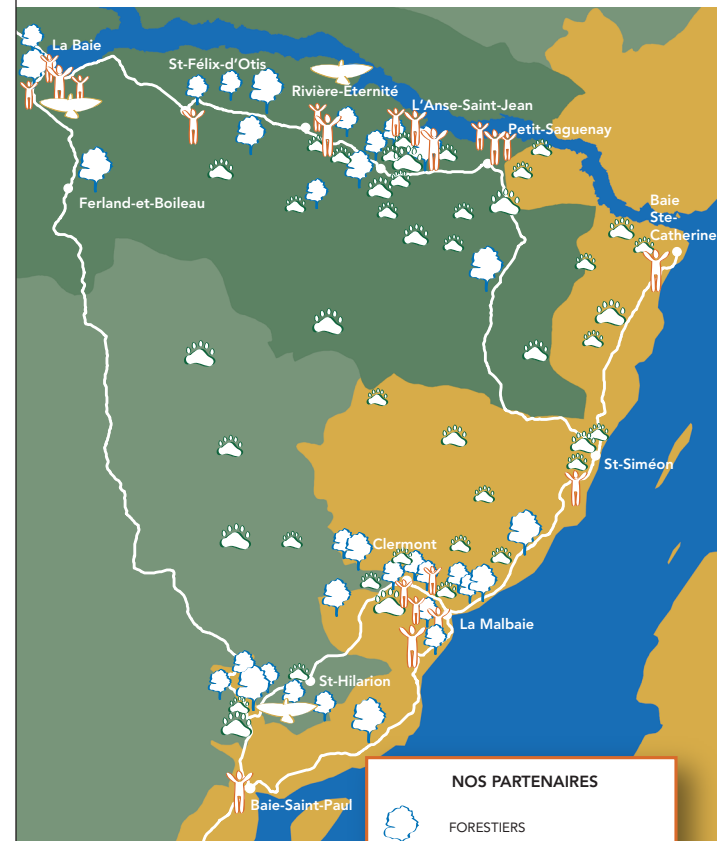
tél.: 418 439-4614
fax: 418 439-4845

courriel: info@groupepdfd.ca

www.groupepdfd.ca

L'usage du genre masculin dans ce document est utilisé afin d'alléger le texte et inclut aussi le féminin.

Imprimé sur papier 100% recyclé



NOS PARTENAIRES

- FORESTIERS
- FAUNIQUE ET/OU RÉCRÉOTOURISTIQUES
- MILIEU RÉGIONAL ET SOCIO-ÉCONOMIQUE
- BIODIVERSITÉ, ENVIRONNEMENT, CONSERVATION OU RECHERCHE
-
- SAPINIÈRE À BOULEAU JAUNE
- SAPINIÈRE À BOULEAU BLANC
- SAPINIÈRE À BOULEAU BLANC ET BOULEAU JAUNE

Nouveau mode de gestion du territoire :
Un milieu forestier pour nos collectivités